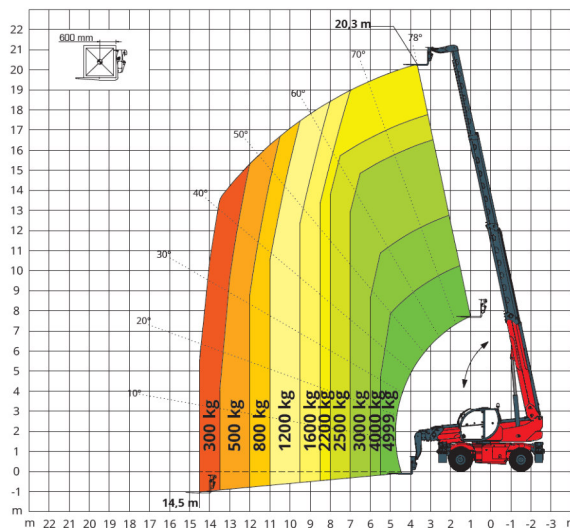
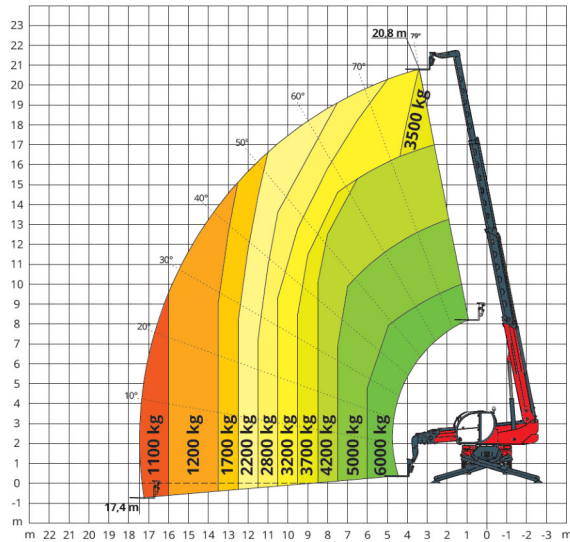


HTLR 6021

Teleskopstapler mit Rotor



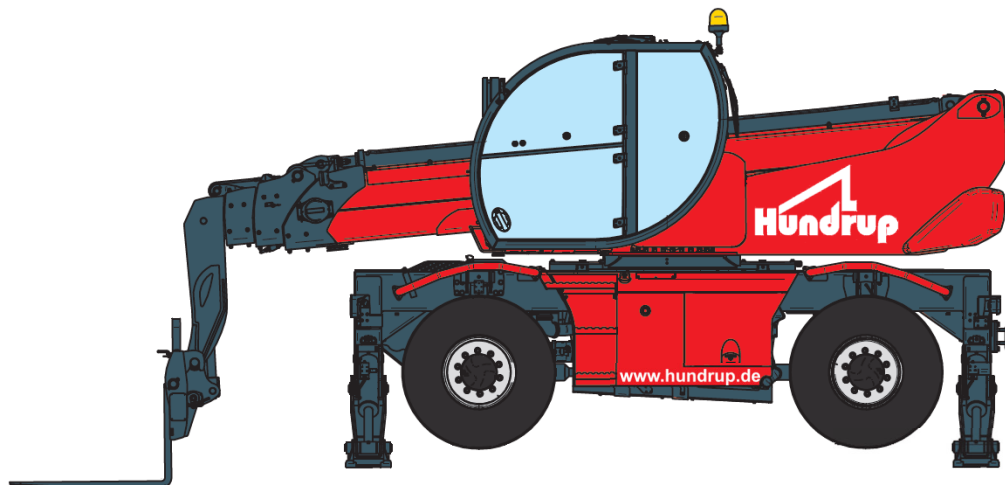
Technische Daten

HTLR 6021

max. Hubhöhe	20,80 m
max. Hubkraft	6.000 kg
max. Reichweite	17,40 m
Gesamtlänge	8,20 m
Gesamtbreite	2,53 m
Höhe Dachkante	3,12 m
Gesamthöhe (mit Arbeitsscheinwerfer)	3,16 m
Maße Abstützung LxB	5,20 x 5,92 m
Schwenkbereich Rotor	Endlos
Wendekreis (Spitze Gabelzinken)	5,90 m
Länge Gabelzinken	1,20 m
max. Stellweite der Gabelzinken	1,07 m
Leergewicht	17.830 kg
Antrieb	Diesel-Allrad
Lenkung	Allradlenkung, Hundegang
Höchstgeschwindigkeit	20 km/h
Besonderheiten	vollvariable Abstützbreite Scherenstützen Pendelachsen

Optionales Zubehör

Arbeitskorb (drehbar + ausklappbar)	
- Außenmaße LxB	2,35 (4,50) x 1,24m
- max. Korblast	500 kg
- max. Arbeitshöhe	22,70 m
Winde (max. Tragfähigkeit)	3.500 kg / 5.000 kg
Lasthaken (max. Tragfähigkeit)	6.000 kg



HTLR 6021

Teleskopstapler mit Rotor

