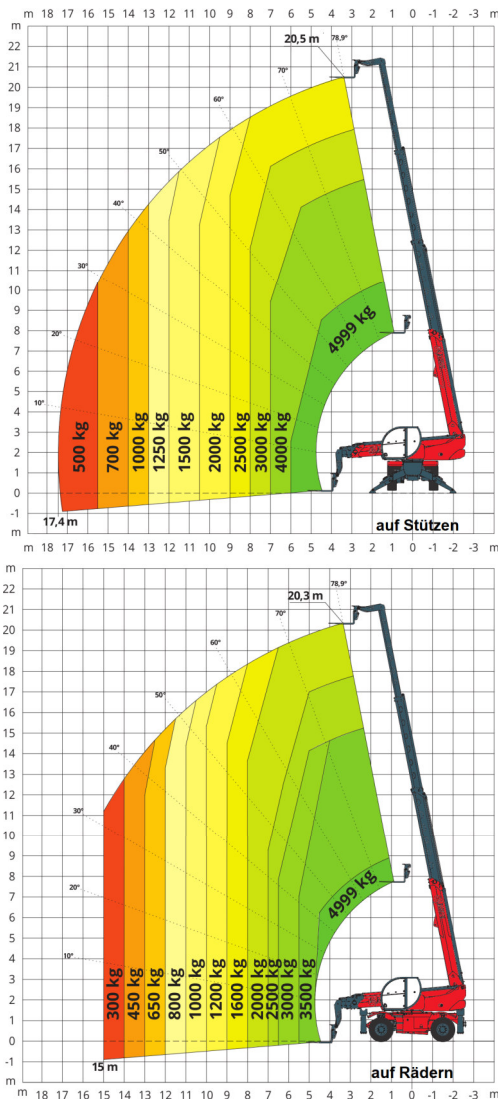


HTLR 5021K

Teleskopstapler mit Rotor



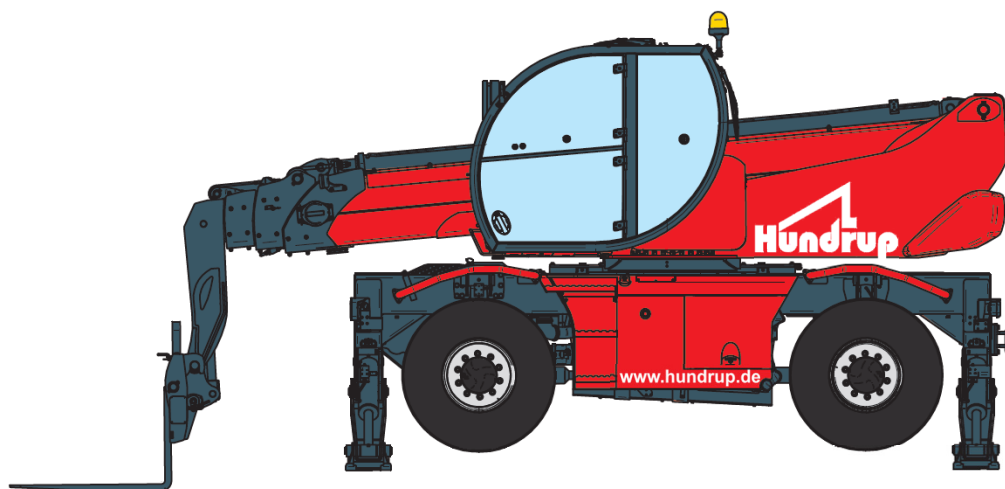
Technische Daten

HTLR 5021K

max. Hubhöhe	20,50 m
max. Hubkraft	4.999 kg
max. Reichweite	17,40 m
Gesamtlänge (inkl. Gabelzinken)	7,77 m
Gesamtlänge (ohne Anbaugerät)	6,60 m
Gesamtbreite	2,55 m
Höhe Dachkante	3,07 m
Gesamthöhe (mit Rundumleuchte)	3,28 m
Maße Abstützung LxB	5,20 x 4,52 m
Schwenkbereich Rotor	endlos
Wendekreis (Spitze Gabelzinken)	5,78 m
Länge Gabelzinken	1,20 m
max. Stellweite der Gabelzinken	1,14 m
Leergewicht	15.900 kg
Antrieb	Diesel-Allrad
Lenkung	Allradlenkung, Hundegang
Höchstgeschwindigkeit	20 km/h
Besonderheiten	Klappstützen Pendelachsen

Optionales Zubehör

Arbeitskorb (drehbar + ausklappbar)	
- Außenmaße LxB	2,35 (4,50) x 1,24m
- max. Korblast	500 kg
- max. Arbeitshöhe	22,70 m
Winde (max. Tragfähigkeit)	5.000 kg
Lasthaken	5.000 kg /6.000 kg



HTLR 5021K

Teleskopstapler mit Rotor

