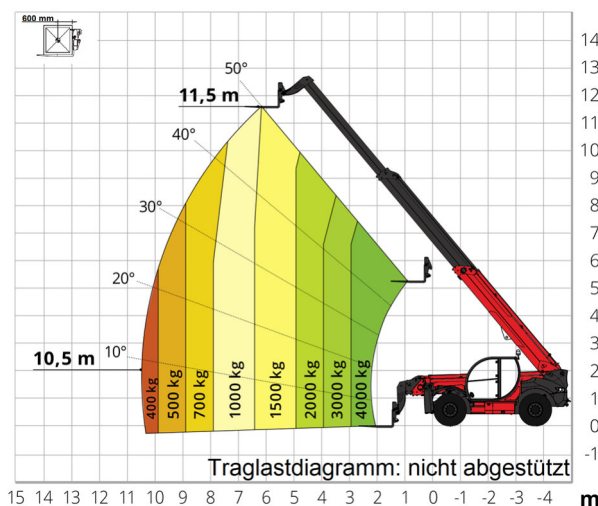
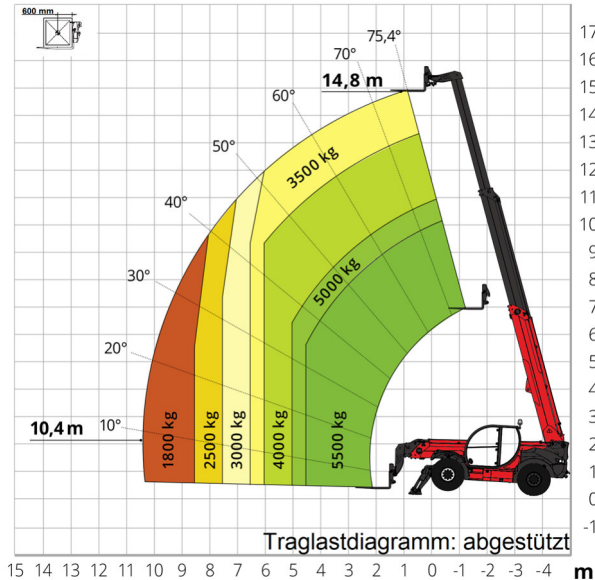


# HTL 5515

## Teleskopstapler



### Technische Daten

**HTL 5515**

max. Hubhöhe	14,80 m
max. Hubkraft	5.500 kg
max. Reichweite	10,40 m
Gesamtlänge (inkl. Gabeln)	6,79 m
Gesamtbreite	2,53 m
Höhe Dachkante	2,48 m
Gesamthöhe (mit Arbeitsscheinwerfer)	2,67 m
Abstützbreite	3,30 m
Höhe des Drehpunktes	1,90 m
Wendekreis (Innen)	4,10 m
Wendekreis (Spitze Gabelzinken)	5,61 m
Länge Gabelzinken	1,25 m
max. Stellweite der Gabelzinken	1,14 m
Leergewicht	13.500 kg
Antrieb	Diesel-Allrad
Lenkung	4-Rad-Lenkung
Höchstgeschwindigkeit	20 km/h
Extras	Zugmaul Frontkamera Hubarmseite

### Optionales Zubehör

Gabelverlängerung	2,00 m
Schaufel BxTxH	2,44x0,78x0,92 m
Lasthaken (Tragfähigkeit)	5.000 kg /6.000 kg
Kranarm	4.500 kg

