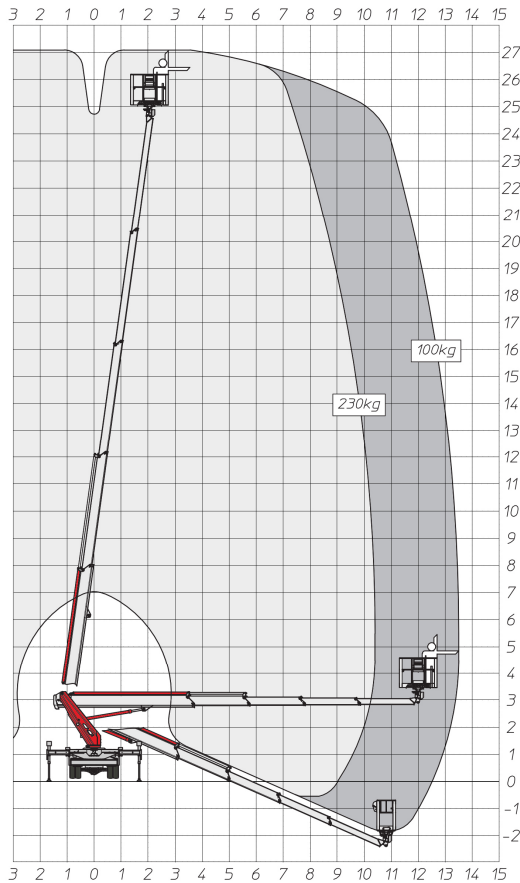


MTE 270

LKW-Arbeitsbühne



Technische Daten

MTE 270

Arbeitshöhe	27,00 m
Plattformhöhe	25,00 m
Seitliche Reichweite	17,00 m
Tragfähigkeit	230 kg
Plattformgröße (L x B)	1,40 x 0,70 m
Platfordrehbereich	2 x 90°
Abstützbreite max.	3,55 m
Abstützbreite einseitig	2,89 m
Abstützbreite min.	2,20 m
Gerätelänge	7,85 m
Gerätebreite	2,20 m
Gerätehöhe	3,09 m
Schwenkbereich	400°
Aufstellneigung	1°
Eigengewicht	3.500 kg
Führerscheinklasse	B / 3
Antriebsart	Diesel

