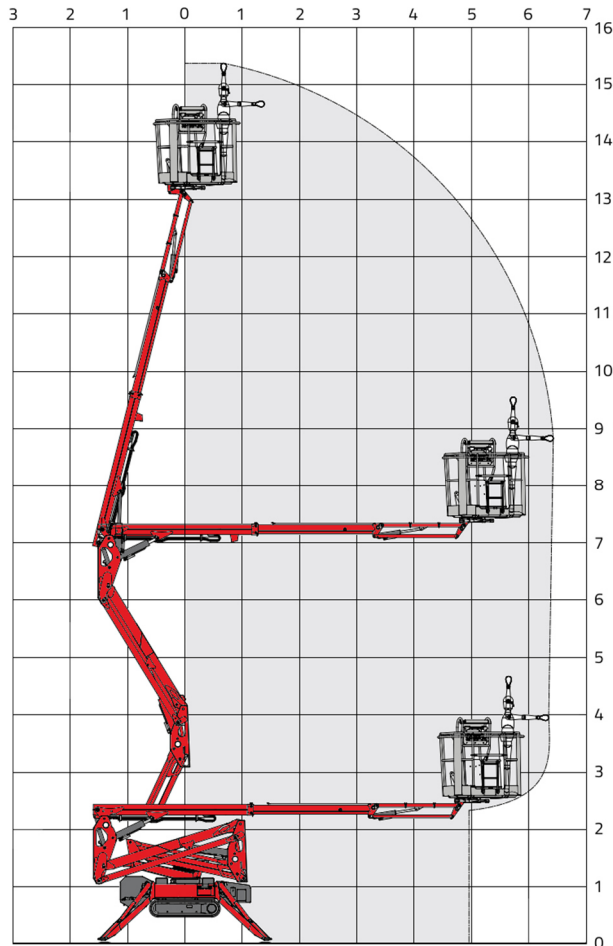


Lightlift 15.70

Gelenkteleskop- Arbeitsbühne auf Kettenfahrwerk



Technische Daten

Lightlift 15.70

Arbeitshöhe	15,40 m
Plattformhöhe	13,40 m
Max. seitliche Reichweite	6,60 m
Übergreifende Höhe	7,00 m
Tragfähigkeit	230 kg
Plattformgröße innen (LxB)	1,25 x 0,60 m
Plattformgröße außen (LxB)	1,48 x 0,79m
Plattfordmdrehbereich	2 x 62°
Abstützmaße (LxB)	3,30 x 3,40 m
Max. Abstützneigung	15,0°
Gerätelänge mit / ohne Korb	4,02m / 3,60 m
Gerätebreite (verstellbar)	0,76 – 1,10 m
Gerätehöhe	1,99 m
Schwenkbereich	360°
Eigengewicht	1.950 kg
Antriebsart	230 Volt / Benzin
Bereifungsart/Fahrwerk	Kettenfahrwerk
Extras	verstellbare Fahrwerksbreite (passt durch Standardtüren) Korb abnehmbar

