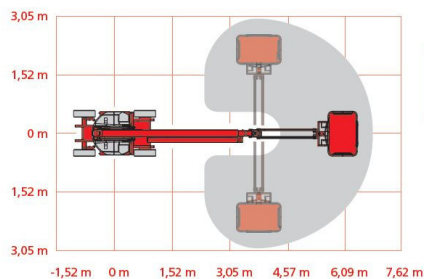
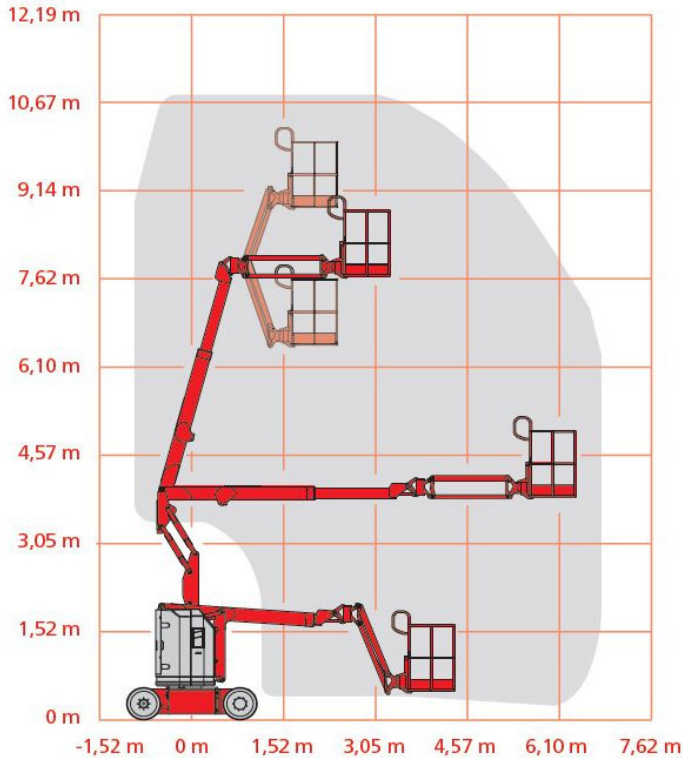


Z-30/20N RJ

Selbstfahrende Gelenkteleskop-Arbeitsbühne, Elektro



TOP
BESONDERHEIT

3D ARM

Technische Daten

Z-30/20N RJ

Arbeitshöhe	10,89 m
Plattformhöhe	8,89 m
Max. seitliche Reichweite	6,25 m
Übergreifende Höhe	3,86 m
Plattformgröße (L x B)	1,17 x 0,76 m
Plattfordmdrehbereich	180°
Tragfähigkeit	227 kg
Gerätelänge	5,31 m
Gerätebreite	1,19 m
Gerätehöhe	2,05 m
Schwenkbereich	355°
Bodenfreiheit	9 cm
Eigengewicht	6.450 kg
Antriebsart	Elektro
Reifen	abriebfrei
Extras	3D-Korbarm

