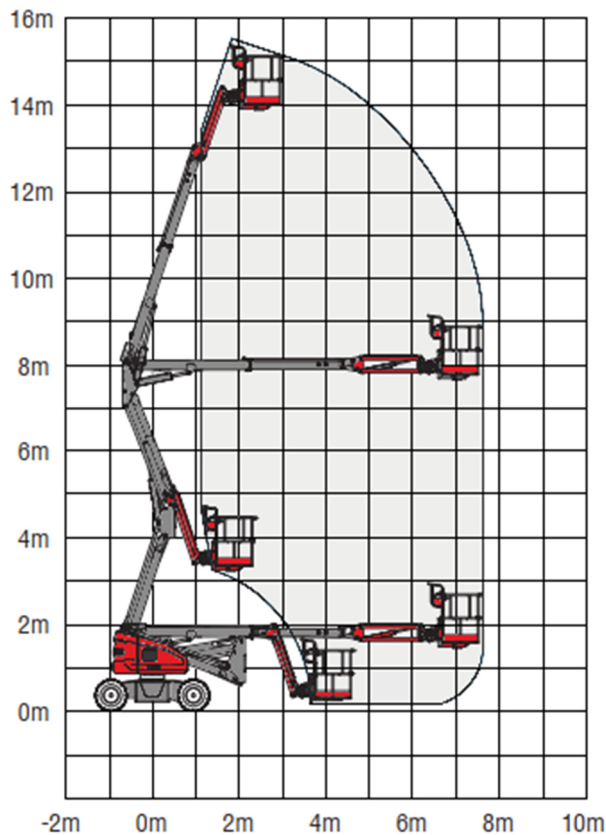


AB14 EJ

Selbstfahrende Gelenkteleskop- Arbeitsbühne, Elektro



Technische Daten

AB14 EJ

Arbeitshöhe	16,00 m
Plattformhöhe	14,00 m
Max. seitliche Reichweite	7,60 m
Übergreifende Höhe	7,80 m
Plattformgröße (L x B)	1,76 x 0,79 m
Plattendrehbereich	160°
Tragfähigkeit	230 kg
Gerätelänge	6,12 m
Gerätebreite	1,73 m
Gerätehöhe	2,15 m
Schwenkbereich	355°
Bodenfreiheit	19 cm
Eigengewicht	7.100 kg
Antriebsart	Elektro
Reifen	antriebsfrei

